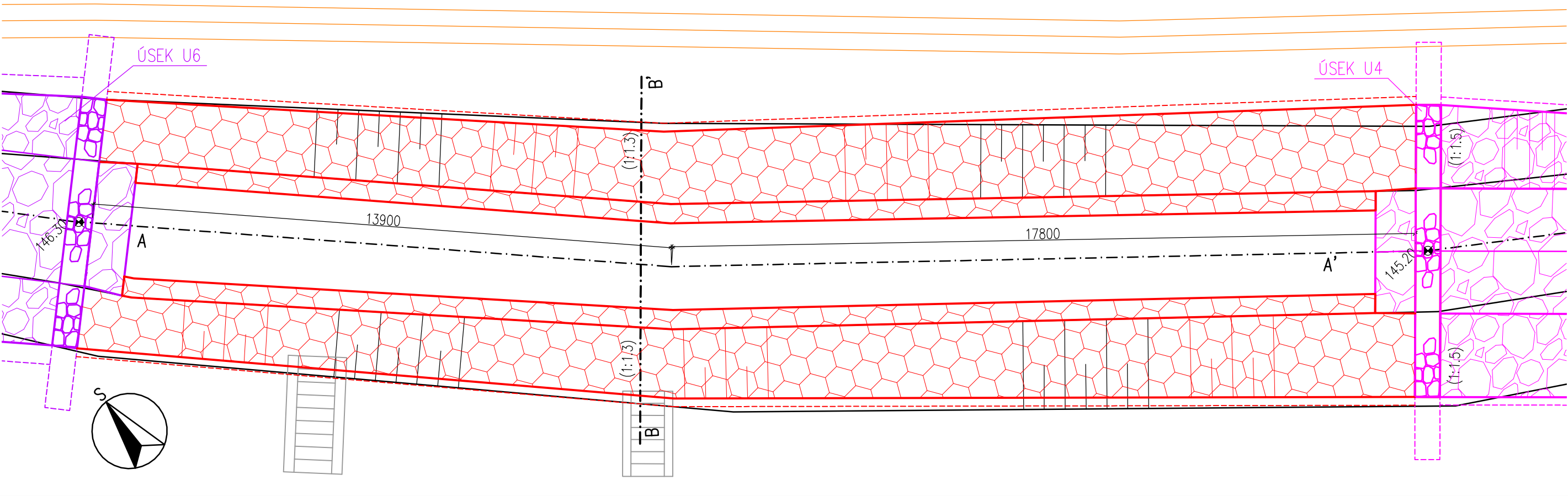
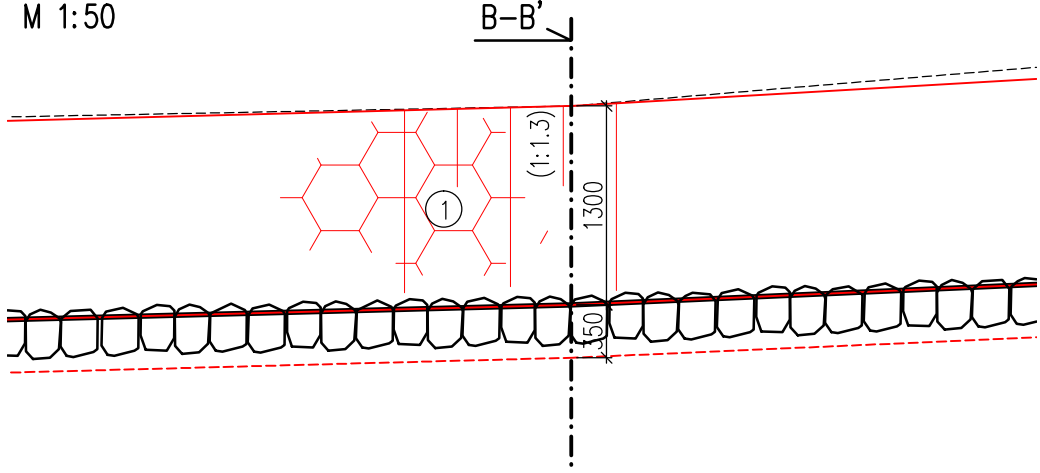


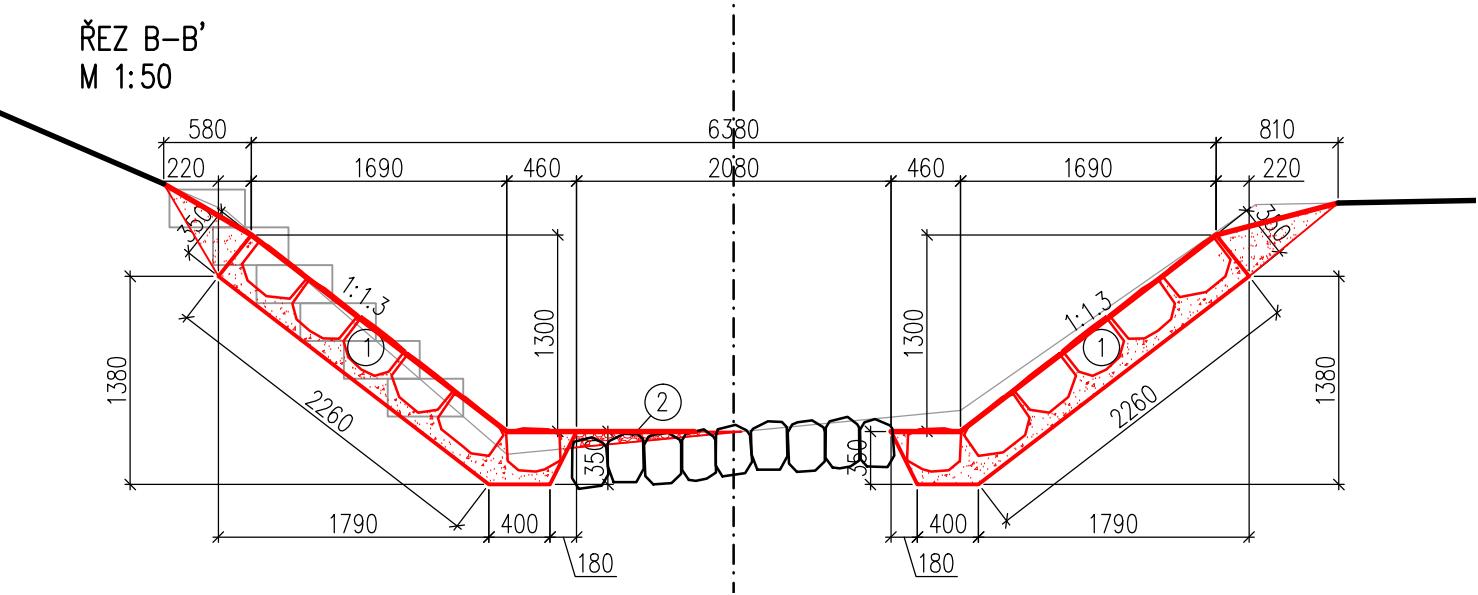
SITUACE  
M 1:100



VZOROVÝ PODÉLNÝ ŘEZ A'-A  
M 1:50



ŘEZ B-B'  
M 1:50



VÝŠKOVÝ SYSTÉM: Bpv  
SOUŘADNICOVÝ SYSTÉM: S-JTSK

LEGENDA

- ① KAMENNÁ DLAŽBA Z LK., MIN. VEL. KAMENE 300 mm (MIN. HMOT. 80 kg), S VYKLÍNOVÁNÍM ÚLOMKY KAMENE, S PROŠTĚRKOVÁNÍM ŠD, POUŽITY BUDOU KAMENY Z BOURANÝCH KONSTRUKCÍ
- ② ZAROVNÁNÍ DNA HRUBOU FRAKČÍ VÝKOPKU

LEGENDA ČAR

- STÁVAJÍCÍ KONSTRUKCE
- - - NAVRŽENÉ KONSTRUKCE (SKRYTÁ HRANA)
- NAVRŽENÉ KONSTRUKCE
- ZAMĚŘENÝ TERÉN
- ÚSEK U4 (viz. VÝKRES D.7)
- ÚSEK U6 (viz. VÝKRES D.9)

TECHNICKÁ INFRASTRUKTURA:

— TELCO PRO SERVIS, a.s.

VYPRACOVAL: ING. VOKURKA, ING. ZAKOUŘILOVÁ		AV ProENVI, s.r.o. KOLONKA 118/8 PRAHA 6 – LYSOLAJE	
INVESTOR: POVODÍ OHŘE, s.p.	KRAJ ÚSTECKÝ		
AKCE: OPŠ 07/2021 CHROCHVICKÝ POTOK – OPEVNĚNÍ		DATUM: 06/2023	
PŘÍLOHA: ÚSEK U5		STUPEŇ: DSP/DPS	
		Č.PŘÍLOHY: D.8	
		FORMÁT: A3	
		MĚŘITKO: 1:100, 1:50	